

ГРАФИЧЕСКОЕ ОПИСАНИЕ

местоположения границ населенных пунктов, территориальных зон, особо охраняемых природных территорий, зон с особыми условиями использования территории

Публичный сервитут газопровода высокого и низкого давления в д.Ванюки с/з "Савинский" по адресу: Пермский край, Пермский район, Савинское с/п, д. Ванюки. Кадастровый номер сооружения 59:32:1750001:764

(для обслуживания и эксплуатации газопроводов)

(наименование объекта, местоположение границ которого описано (далее - объект)

Раздел 1

Сведения об объекте		
№ п/п	Характеристики объекта	Описание характеристик
1	2	3
1	Местоположение объекта	Пермский край, Пермский м.о., Ванюки д
2	Площадь объекта ± величина погрешности определения площади ($P \pm \Delta P$), м²	12309 ± 39
3	Иные характеристики объекта	<p>1. Иные идентифицирующие сведения: инженерные сети</p> <p>2. Цель установления публичного сервитута: Размещение объектов электросетевого хозяйства, тепловых сетей, водопроводных сетей, сетей водоотведения, линий и сооружений связи, линейных объектов системы газоснабжения, нефтепроводов и нефтепродуктопроводов, их неотъемлемых технологических частей, если указанные объекты являются объектами федерального, регионального или местного значения, либо необходимы для организации электро-, газо-, тепло-, водоснабжения населения и водоотведения, подключения (технологического присоединения) к сетям инженерно-технического обеспечения, либо переносятся в связи с изъятием земельных участков, на которых они ранее располагались, для государственных или муниципальных нужд (далее также - инженерные сооружения)</p> <p>3. Срок публичного сервитута: Продолжительность: 49 лет</p>

Раздел 2

Сведения о местоположении границ объекта					
1. Система координат МСК-59, зона 2					
2. Сведения о характерных точках границ объекта					
Обозначение характерных точек границ	Координаты, м		Метод определения координат характерной точки	Средняя квадратическая погрешность положения характерной точки (Mt), м	Описание обозначения точки на местности (при наличии)
	X	Y			
1	2	3	4	5	6
1	509698.04	2219992.67	Аналитический метод	0.1	-
2	509697.20	2219996.87	Аналитический метод	0.1	-
3	509719.11	2219999.20	Аналитический метод	0.1	-
4	509711.02	2220046.69	Аналитический метод	0.1	-
5	509700.54	2220081.25	Аналитический метод	0.1	-
6	509644.28	2220347.45	Аналитический метод	0.1	-
7	509635.64	2220395.87	Аналитический метод	0.1	-
8	509621.62	2220397.67	Аналитический метод	0.1	-
9	509601.37	2220398.06	Аналитический метод	0.1	-
10	509592.84	2220413.42	Аналитический метод	0.1	-
11	509515.75	2220536.06	Аналитический метод	0.1	-
12	509504.32	2220550.65	Аналитический метод	0.1	-
13	509499.10	2220560.03	Аналитический метод	0.1	-

Сведения о местоположении границ объекта					
1. Система координат МСК-59, зона 2					
2. Сведения о характерных точках границ объекта					
Обозначение характерных точек границ	Координаты, м		Метод определения координат характерной точки	Средняя квадратическая погрешность положения характерной точки (Mt), м	Описание обозначения точки на местности (при наличии)
	X	Y			
14	509483.28	2220579.38	Аналитический метод	0.1	-
15	509472.74	2220601.82	Аналитический метод	0.1	-
16	509461.23	2220645.94	Аналитический метод	0.1	-
17	509462.72	2220661.97	Аналитический метод	0.1	-
18	509449.26	2220681.12	Аналитический метод	0.1	-
19	509419.60	2220720.31	Аналитический метод	0.1	-
20	508667.49	2221313.69	Аналитический метод	0.1	-
21	508528.56	2221455.74	Аналитический метод	0.1	-
22	508531.17	2221461.54	Аналитический метод	0.1	-
23	508509.98	2221482.65	Аналитический метод	0.1	-
24	508505.19	2221479.19	Аналитический метод	0.1	-
25	508500.08	2221484.72	Аналитический метод	0.1	-
26	508497.58	2221482.52	Аналитический метод	0.1	-
27	508461.70	2221518.77	Аналитический метод	0.1	-
28	508431.94	2221551.13	Аналитический метод	0.1	-
29	508292.67	2221413.66	Аналитический метод	0.1	-
30	508022.82	2221480.27	Аналитический метод	0.1	-
31	507908.41	2221507.01	Аналитический метод	0.1	-
32	507821.70	2221528.28	Аналитический метод	0.1	-
33	507786.23	2221536.96	Аналитический метод	0.1	-
34	507580.48	2221582.80	Аналитический метод	0.1	-
35	507579.71	2221578.87	Аналитический метод	0.1	-
36	507785.31	2221533.06	Аналитический метод	0.1	-
37	507820.74	2221524.40	Аналитический метод	0.1	-
38	507907.47	2221503.11	Аналитический метод	0.1	-
39	508021.88	2221476.39	Аналитический метод	0.1	-
40	508293.89	2221409.24	Аналитический метод	0.1	-
41	508431.80	2221545.37	Аналитический метод	0.1	-
42	508458.80	2221516.01	Аналитический метод	0.1	-
43	508495.55	2221478.90	Аналитический метод	0.1	-
44	508497.51	2221477.16	Аналитический метод	0.1	-
45	508499.78	2221479.14	Аналитический метод	0.1	-
46	508502.11	2221476.63	Аналитический метод	0.1	-
47	508499.81	2221474.55	Аналитический метод	0.1	-
48	508503.81	2221470.09	Аналитический метод	0.1	-
49	508509.22	2221474.83	Аналитический метод	0.1	-
50	508507.92	2221476.23	Аналитический метод	0.1	-
51	508509.56	2221477.41	Аналитический метод	0.1	-
52	508526.39	2221460.66	Аналитический метод	0.1	-
53	508523.80	2221454.90	Аналитический метод	0.1	-
54	508664.81	2221310.71	Аналитический метод	0.1	-
55	509416.72	2220717.49	Аналитический метод	0.1	-
56	509446.02	2220678.76	Аналитический метод	0.1	-
57	509458.60	2220660.87	Аналитический метод	0.1	-
58	509457.19	2220645.62	Аналитический метод	0.1	-
59	509468.96	2220600.46	Аналитический метод	0.1	-
60	509479.88	2220577.24	Аналитический метод	0.1	-

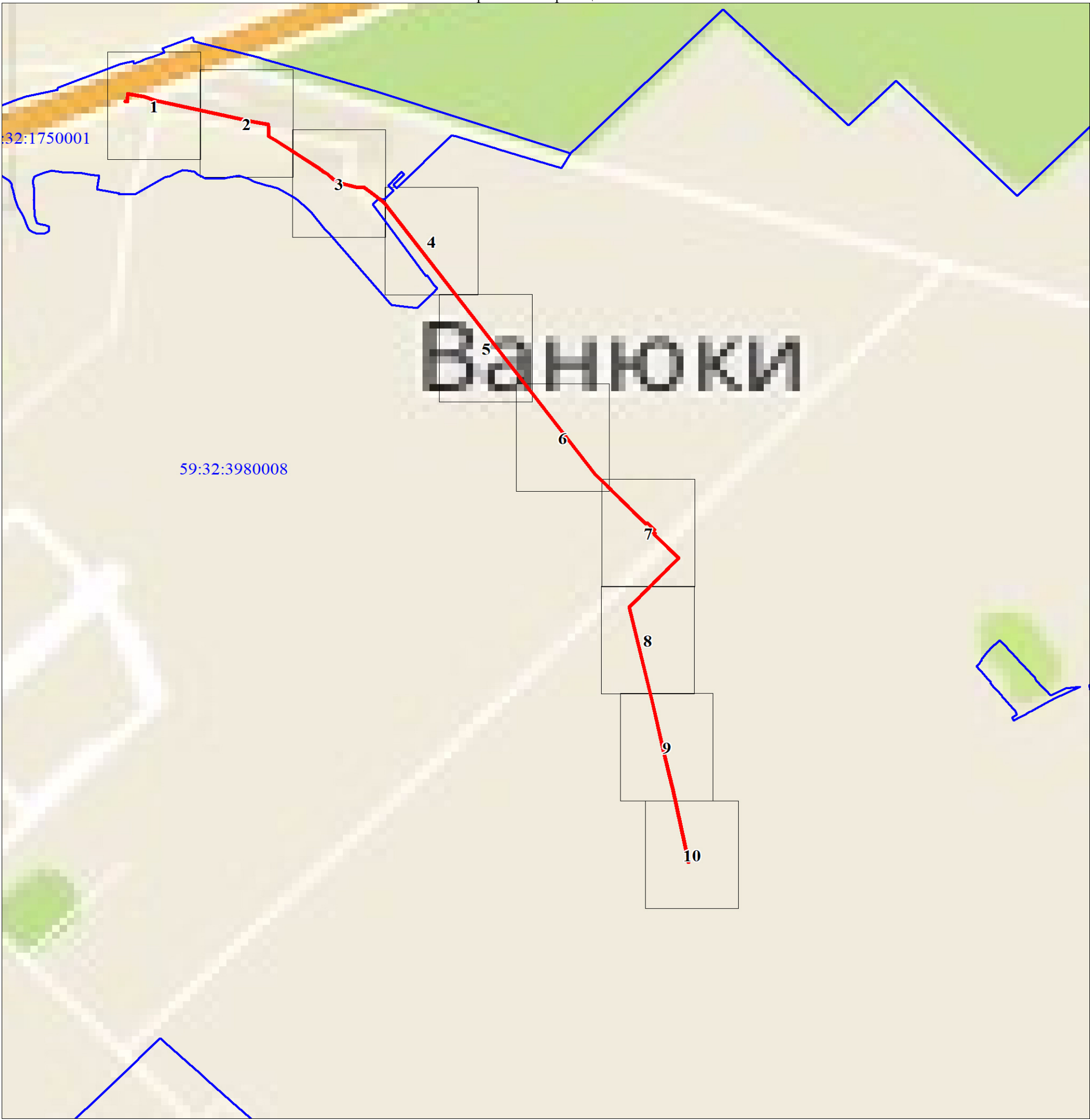
Сведения о местоположении границ объекта					
1. Система координат МСК-59, зона 2					
2. Сведения о характерных точках границ объекта					
Обозначение характерных точек границ	Координаты, м		Метод определения координат характерной точки	Средняя квадратическая погрешность положения характерной точки (Mt), м	Описание обозначения точки на местности (при наличии)
	X	Y			
61	509495.78	2220557.77	Аналитический метод	0.1	-
62	509500.98	2220548.43	Аналитический метод	0.1	-
63	509512.47	2220533.76	Аналитический метод	0.1	-
64	509589.40	2220411.38	Аналитический метод	0.1	-
65	509598.99	2220394.10	Аналитический метод	0.1	-
66	509621.32	2220393.67	Аналитический метод	0.1	-
67	509632.22	2220392.27	Аналитический метод	0.1	-
68	509640.36	2220346.69	Аналитический метод	0.1	-
69	509696.66	2220080.25	Аналитический метод	0.1	-
70	509707.12	2220045.77	Аналитический метод	0.1	-
71	509714.45	2220002.72	Аналитический метод	0.1	-
72	509692.42	2220000.39	Аналитический метод	0.1	-
73	509694.12	2219991.89	Аналитический метод	0.1	-
74	509696.08	2219992.28	Аналитический метод	0.1	-
1	509698.04	2219992.67	Аналитический метод	0.1	-
3. Сведения о характерных точках части (частей) границы объекта					
Обозначение характерных точек части границы	Координаты, м		Метод определения координат характерной точки	Средняя квадратическая погрешность положения характерной точки (Mt), м	Описание обозначения точки на местности (при наличии)
	X	Y			
1	2	3	4	5	6
-	-	-	-	-	-

Раздел 3

Сведения о местоположении измененных (уточненных) границ объекта							
1. Система координат МСК-59, зона 2							
2. Сведения о характерных точках границ объекта							
Обозначение характерных точек границ	Существующие координаты, м		Измененные (уточненные) координаты, м		Метод определения координат характерной точки	Средняя квадратическая погрешность положения характерной точки (Mt), м	Описание обозначения точки на местности (при наличии)
	X	Y	X	Y			
1	2	3	4	5	6	7	8
-	-	-	-	-	-	-	-
3. Сведения о характерных точках части (частей) границы объекта							
Обозначение характерных точек части границы	Существующие координаты, м		Измененные (уточненные) координаты, м		Метод определения координат характерной точки	Средняя квадратическая погрешность положения характерной точки (Mt), м	Описание обозначения точки на местности (при наличии)
	X	Y	X	Y			
1	2	3	4	5	6	7	8
-	-	-	-	-	-	-	-




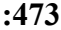




План границ объекта

Обзорная схема границ объекта



Используемые условные знаки и обозначения:

Используемые условные знаки и обозначения:

-  Характерная точка границы публичного сервитута
-  Граница публичного сервитута
-  Границы земельных участков по сведениям ЕГРН
-  Кадастровый номер земельного участка
-  Обозначение кадастрового квартала
-  Граница кадастрового квартала
-  Граница охранной зоны
-  Границы объектов капитального строительства по сведениям ЕГРН

Подпись



Захарова Е. Л.

Дата 17 октября 2024 г.

Место для отпечатка печати (при наличии) лица, составившего описание местоположения границ объекта

План границ объекта
Выносной лист № 1



Масштаб 1:1000

Используемые условные знаки и обозначения представлены на 4 листе

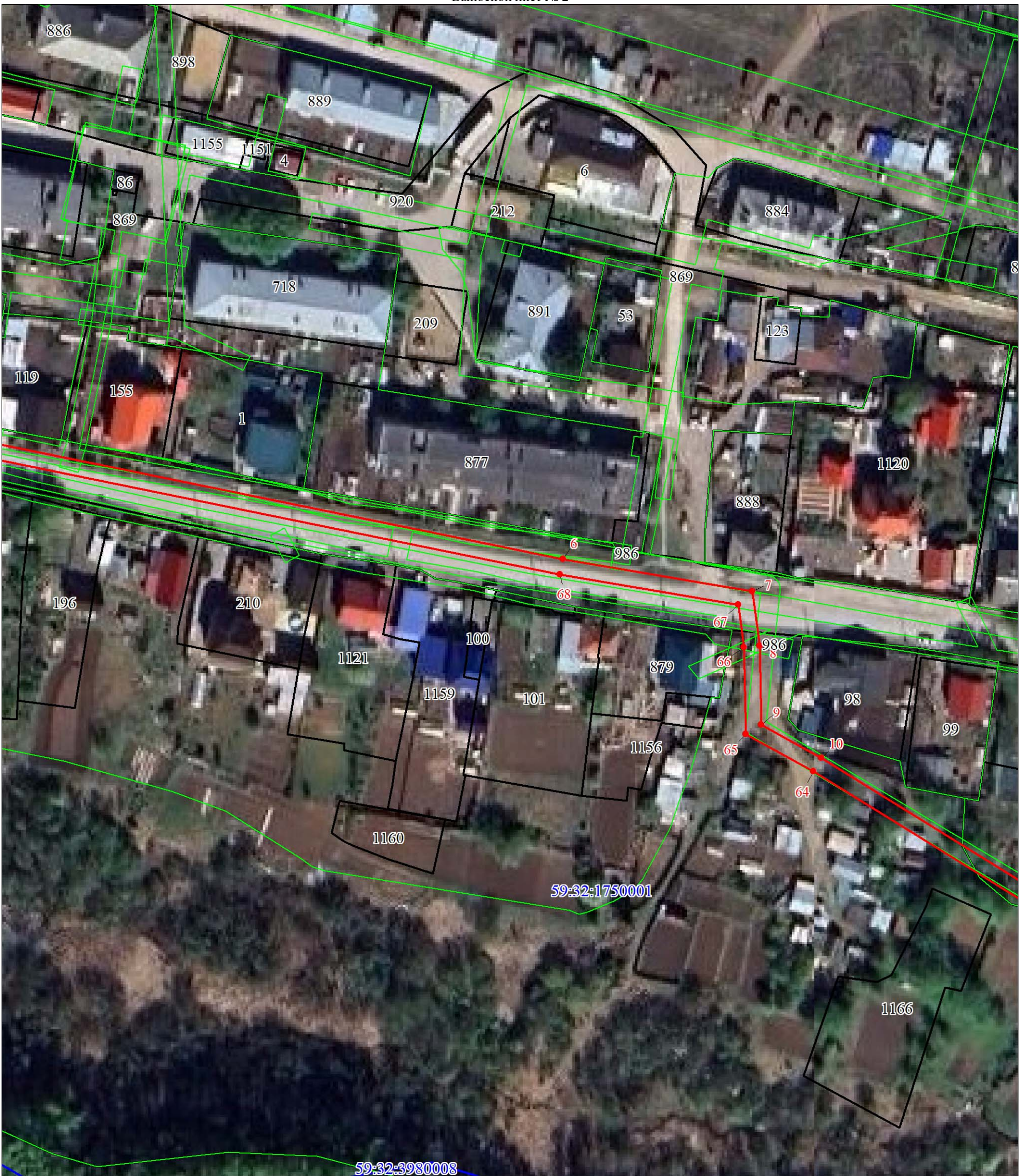


Подпись _____ Захарова Е. Л.

Дата 17 октября 2024 г.

Место для оттиска печати (при наличии) лица, составившего описание местоположения границ объекта

План границ объекта
Выносной лист № 2



Масштаб 1:1000

Используемые условные знаки и обозначения представлены на 4 листе



Подпись _____ Захарова Е. Л.

Дата 17 октября 2024 г.

Место для оттиска печати (при наличии) лица, составившего описание местоположения границ объекта

План границ объекта
Выносной лист № 3



Масштаб 1:1000

Используемые условные знаки и обозначения представлены на 4 листе



Подпись _____ Захарова Е. Л.

Дата 17 октября 2024 г.

Место для оттиска печати (при наличии) лица, составившего описание местоположения границ объекта

План границ объекта

Выносной лист № 4



Масштаб 1:1000

Используемые условные знаки и обозначения представлены на 4 листе



Подпись

Захарова Е. Л.

Дата 17 октября 2024 г.

Место для оттиска печати (при наличии) лица, составившего описание местоположения границ объекта

План границ объекта
Выносной лист № 5



Масштаб 1:1000

Используемые условные знаки и обозначения представлены на 4 листе

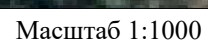
Подпись



Захарова Е. Л.

Дата 17 октября 2024 г.

Место для оттиска печати (при наличии) лица, составившего описание местоположения границ объекта



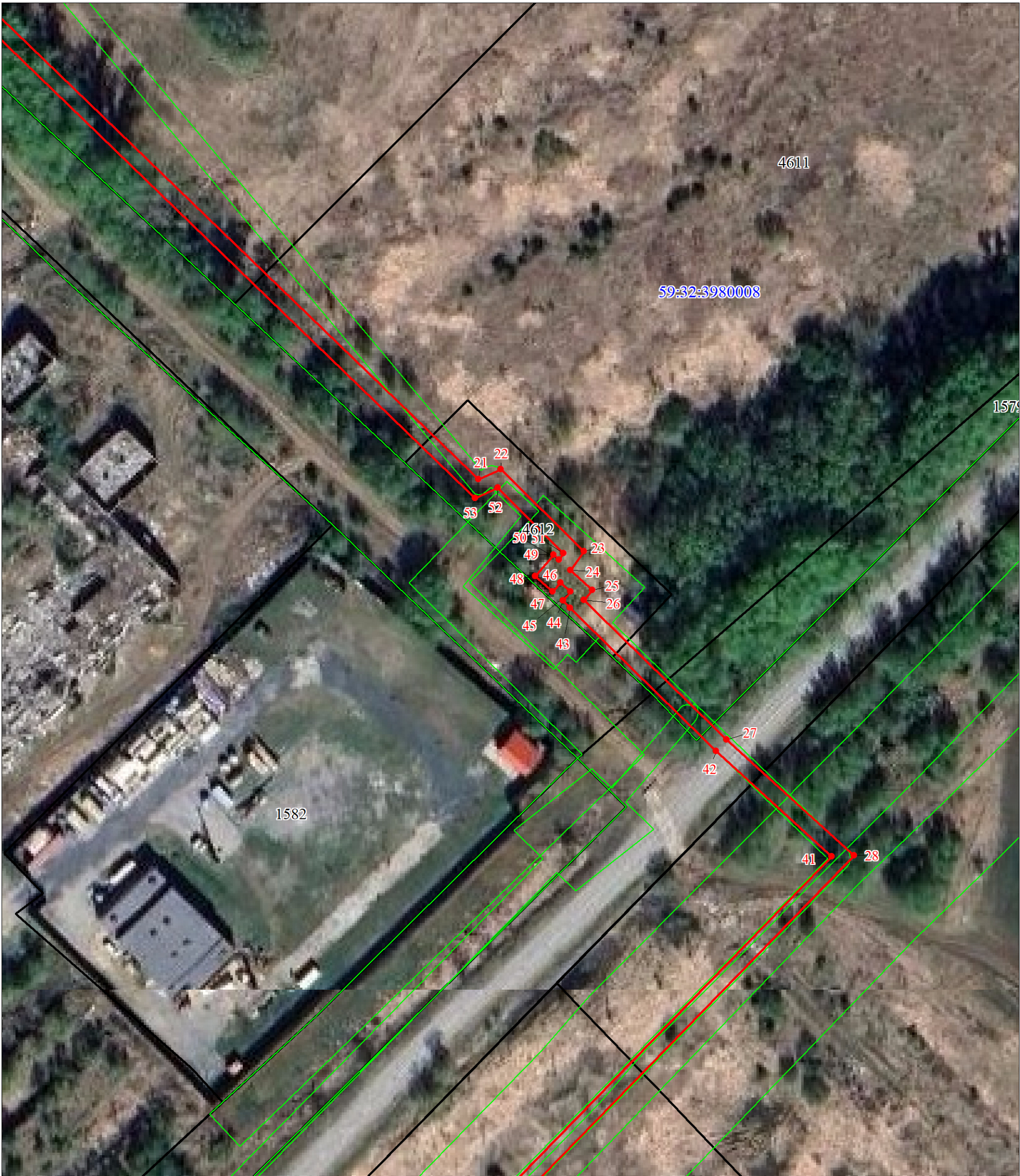
Подпись

Дата 17 октября 2024 г.

Место для оттиска печати (при наличии) лица, составившего описание местоположения границ объекта



План границ объекта
Выносной лист № 7



Масштаб 1:1000

Используемые условные знаки и обозначения представлены на 4 листе



Подпись _____ Захарова Е. Л.

Дата 17 октября 2024 г.

Место для оттиска печати (при наличии) лица, составившего описание местоположения границ объекта

План границ объекта

Выносной лист № 8



Масштаб 1:1000

Используемые условные знаки и обозначения представлены на 4 листе

Подпись

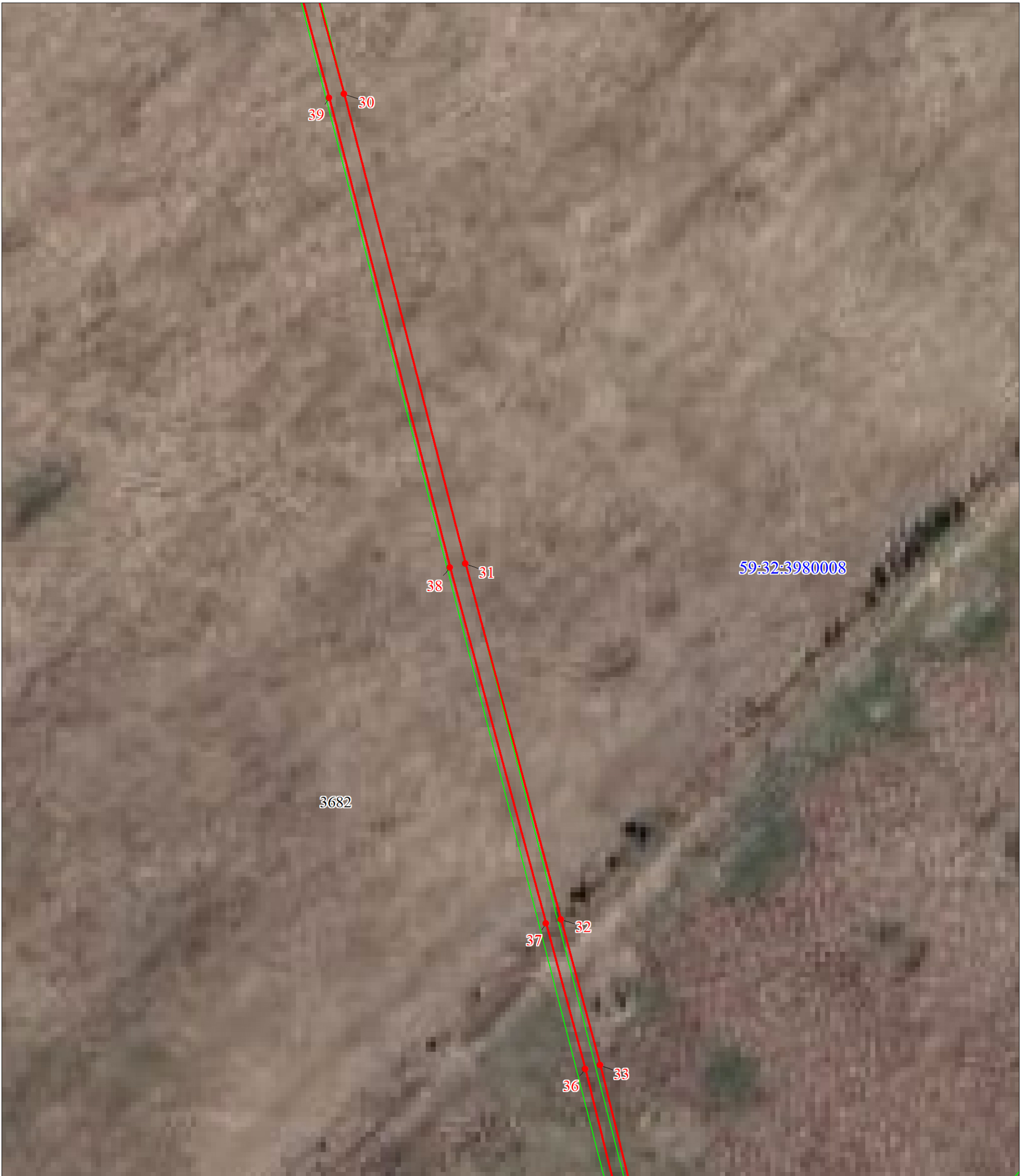


Захарова Е. Л.

Дата 17 октября 2024 г.

Место для оттиска печати (при наличии) лица, составившего описание местоположения границ объекта

План границ объекта
Выносной лист № 9



Масштаб 1:1000

Используемые условные знаки и обозначения представлены на 4 листе

Подпись



Захарова Е. Л.

Дата 17 октября 2024 г.

Место для оттиска печати (при наличии) лица, составившего описание местоположения границ объекта

План границ объекта
Выносной лист № 10



Масштаб 1:1000

Используемые условные знаки и обозначения представлены на 4 листе



Подпись _____ Захарова Е. Л.

Дата 17 октября 2024 г.

Место для оттиска печати (при наличии) лица, составившего описание местоположения границ объекта

Текстовое описание местоположения границ объекта		
Прохождение границы		Описание прохождения границы
от точки	до точки	
1	2	3
-	-	-